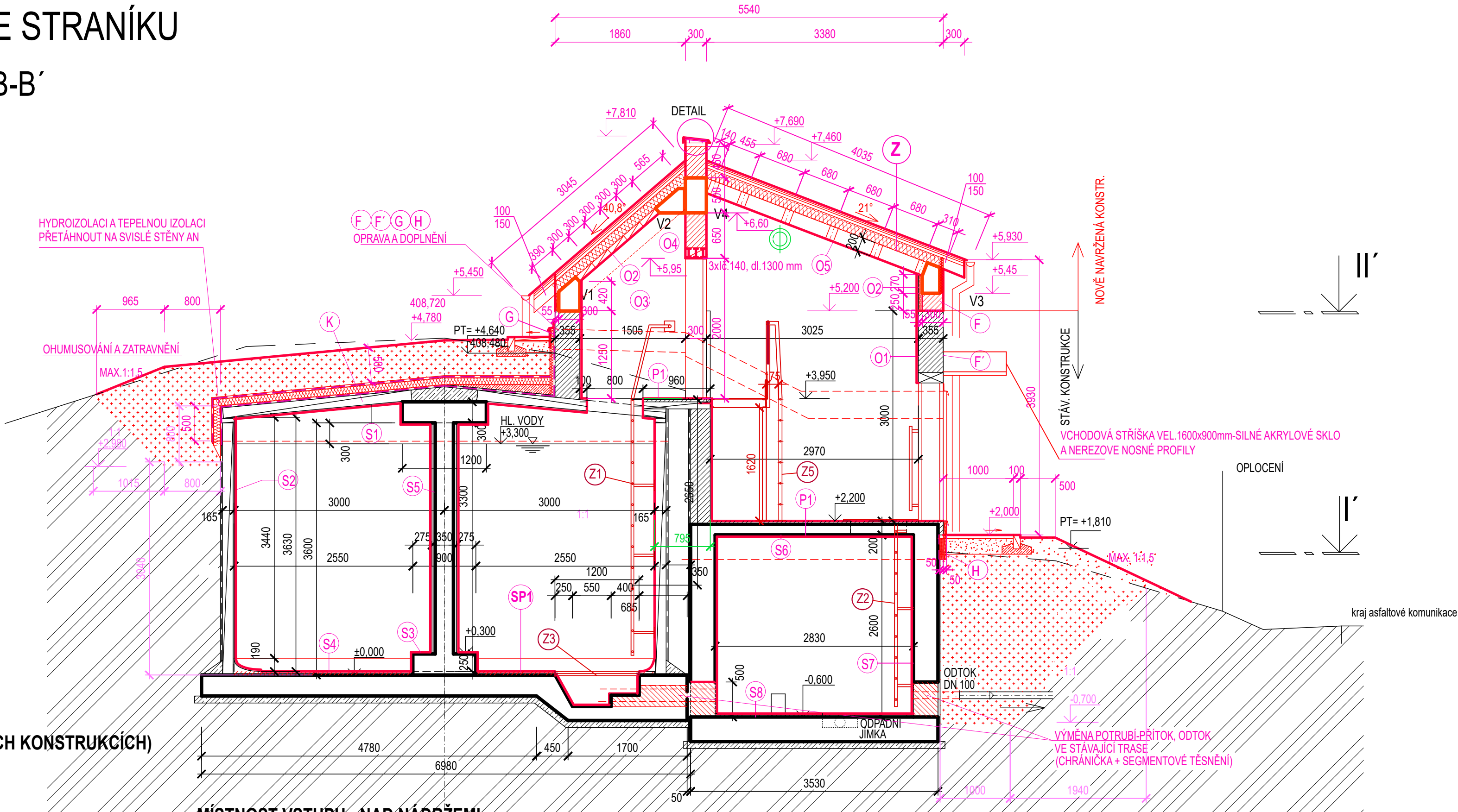


OPRAVA VODOJEMU VE STRANÍKU

STAVEBNÍ ÚPRAVY - ŘEZ B-B'

M 1:50



VNITŘNÍ ÚPRAVY
(DODRŽOVAT TECHNOLOGICKÉ POSTUPY VÝROBCE / DODAVATELE STAVEBNÍCH HMOT!!!)

ARMATURNÍ KOMORA 1.NP

SANACE VNITŘNÍCH OMÍTEK STĚN (NA STÁVAJÍCÍCH KONSTRUKCÍCH)

- 01
- BARVA SILIKÁTOVÁ-PROTI VLHKOSTI
 - PENETRACE POD SILIKÁTOVÉ BARVY
 - OMÍTKA SANAČNÍ ŠTUKOVÁ- VÁPENOCEMENT. K POVRCH ÚPRÁVĚ TL.2,5 mm
 - OMÍTKA SANAČNÍ JÁDROVÁ- VÁPENOCEMENTOVÁ TL.15-25 mm
 - POSTŘÍK SANAČNÍ
 - ODSTRANĚNÍ VLHKOSTI DEGRADOVANÉ OMÍTKY-100% PLOCHY
 - STÁVAJÍCÍ ZDIVO

ARMATURNÍ KOMORA 1.NP

VNITŘNÍ OMÍTKY STROPU (NA NOVÝCH KONSTRUKCÍCH)

- 02
- BARVA SILIKÁTOVÁ-PROTI VLHKOSTI
 - PENETRACE POD SILIKÁTOVÉ BARVY
 - OMÍTKA SANAČNÍ ŠTUKOVÁ- VÁPENOCEMENT. K POVRCH ÚPRÁVĚ TL.2,5 mm
 - OMÍTKA SANAČNÍ JÁDROVÁ- VÁPENOCEMENTOVÁ TL.15-25 mm
 - DŘEVOLÁKNITÁ DESKA VYROVNÁVACÍ TL. 35 mm
 - PÓRBETONOVÉ TVÁRNICE TL.300mm

MÍSTNOST VSTUPU - NAD NÁDRŽEMI

KER. OBKLAD STĚN

- 03
- POVRCHOVÁ ÚPRAVA - KERAMICKÝ OBKLAD NA VÝŠKU 2,0m
 - LEPIDLO POLYURETAN.VODOTĚSNÁ IZOL.
 - NÁTĚR PENETRAČNÍ EPOXID.
 - MALTA SPRÁVKOVÁ HRUBÁ
 - ODSTRANĚNÍ VLHKOSTI DEGRADOVANÉ OMÍTKY
 - STÁVAJÍCÍ. VLHKOSTI DEGRADOVANÉ OMÍTKY

MÍSTNOST VSTUPU - NAD NÁDRŽEMI

VNITŘNÍ OMÍTKY
(S ATESTEM PRO TRVALÝ STYK S PITNOU VODOU)

- 04
- PRUŽNÁ DVOUSLOŽKOVÁ HYDROIZOL. PLOŠNÁ STĚRKA NA VYLEHČENÉ CEMENTO AKRYL. BÁZI (PRO TRVALÝ STYK S PITNOU VODOU DLE VYHLÁŠKY MZ č. 409/2005 Sb.)
 - NÁSTRÍK NÍZKOVIZ. INHIBITOREM KOROZE ZABRAŇUJÍCÍM VNIKÁNÍ CHLORIDŮ
 - VYROVNÁVACÍ MALTA, TIXOTROPNÍ, RYCHLE TUHNOUCÍ ODOLNÁ PROTI SÍŘANŮM TL.20mm
 - PÓRBETONOVÉ TVÁRNICE TL.300mm

ARMATURNÍ KOMORA 1.NP

VNITŘNÍ OMÍTKY STROPU (NA NOVÝCH KONSTRUKCÍCH)

- 05
- BARVA SILIKÁTOVÁ-PROTI VLHKOSTI
 - PENETRACE POD SILIKÁTOVÉ BARVY
 - OMÍTKA SANAČNÍ ŠTUKOVÁ- VÁPENOCEMENT. K POVRCH ÚPRÁVĚ TL.2,5 mm
 - OMÍTKA SANAČNÍ JÁDROVÁ- VÁPENOCEMENTOVÁ TL.15-25 mm
 - SKLADBA STŘEŠNÍ KONSTRUKCE - VIZ "Z"

MÍSTNOST VSTUPU K NÁDRŽÍM A ARMATURNÍ KOMORY

OPRAVA PODLAHY S POVRCHOVOU ÚPRAVOU

- P1
- NOVÁ KERAMICKÁ PROTISKLUZNÁ DLAŽBA LEPENÁ DO TMELU S VÝSPÁROVÁNÍM (KER. SOKLÍK VE STYKU SE STĚNAMI H = 100 mm)
 - VYROVNÁVACÍ CEMENTOVÝ POTĚR V TL. 40 mm
 - ODSTRANĚNÍ CEMENTOVÉHO POTĚRU V TL. 50 mm AŽ NA PODKLADNÍ ŽB KONSTRUKCI
 - STÁVAJÍCÍ KONSTRUKCE PODLAHY - CEM. POTĚR

AKUMULAČNÍ NÁDRŽ

VÝMĚNA HYDROIZOLACE A ZATEPLENÍ STROPNÍ DESKY NAD NÁDRŽÍ

- HYDROIZOLACE S PRÍTÍŽNÍM ZELENÉ STŘECHY

- K
- NÁSYP ZEMINY CCA. TL.500 mm - VČ. OHUMUSOVÁNÍ + ZATRAVNĚNÍ
 - FILTRAČNÍ VRSTVA - NETKANÁ GEOTEXTILIE
 - DRENÁŽNÍ A HYDROAKUMULAČNÍ VRSTVA - VEGETAČNÍ KOMPÓZIT S PERFORACEMI NA HORNÍM POVRCHU, VÝŠKA NOPU 20mm
 - SEPARAČNÍ VRSTVA - NETKANÁ GEOTEXTILIE
 - ASFALTOVÝ PÁS HYDROIZOLAČNÍ
 - SEPARAČNÍ VRSTVA - NETKANÁ GEOTEXTILIE
 - TEPELNÉ IZOLAČNÍ VRSTVA - DESKY EPS 150 TL. 2x 50mm
 - ASFALT OXIDOVANÝ - MEZI VRSTVY IZOLACE
 - ASFALTOVÝ PÁS HYDROIZOLAČNÍ
 - VYROVNÁNÍ PODKLADU CEM. POTĚREM (DLE STÁVAJÍCÍHO STAVU)
 - STÁVAJÍCÍ NOSNÁ ŽB KONSTRUKCE STROPU
 - PREFABRIKOVANÉ DESKY VE SPÁDU (SE ŽMONOLITNĚNÍM, S HYDROIZOLACÍ - SKLADBA SOUVRSTVÍ NENÍ ZNÁMA)

DILATAČNÍ SPÁRA MEZI NOVÝM ZDIVEM AKUMULAČNÍ KOMORY A MÍSTNOSTÍ VSTUPU:

- SPÁRA 10 mm BUDE VYTĚSNĚNA DESKAMI Z EXTRUDOVANÉHO POLYSTYRENU A TRVALE PRUŽNÝM KRUHOVÝM PROFILEM Z POLYETYLEN OVÉ PĚNY D=15 mm
- S UZAVŘENÝMIM BUŇKAMI A TRVALE ELASTICKOU TĚSNICÍ HMOTOU

VNĚJŠÍ ÚPRAVY

ARMATURNÍ KOMORA, MÍSTNOST VSTUPU

OPRAVA A DOPLNĚNÍ

PROBARVENÝCH FASÁDNÍCH OMÍTEK (STĚNY - SOKL - POD SOKLEM)

- F
- VNĚJŠÍ ÚPRAVY
 - STĚN NA NOVÝCH KONSTRUKCÍCH
 - PASTOVITÁ OMÍTKA SILIKON ZRNITÁ ZRNITOST 1,5mm,
 - SPOTŘEBA 2,3kg / m2, BARVA - SEDA, BAREVNÝ ODSTÍN - DLE POŽADAVKU STAVEBNÍKA
 - PENETRACE - PODKLAD
 - HMOTA LEPIČÍ A STĚRKOVÁ NA BÁZI CEMENTU
 - TKANINA VÝZTUŽNÁ
 - JÁDROVÁ OMÍTKA, TL. 10-30mm
 - PÓRBETONOVÉ TVÁRNICE

- F'
- VNĚJŠÍ ÚPRAVY
 - STĚN NA STÁVAJÍCÍCH KONSTRUKCÍCH
 - PASTOVITÁ OMÍTKA SILIKON ZRNITÁ ZRNITOST 1,5mm,
 - + VIZ POPIS STĚN NOVÝCH KONSTR.
 - PŘÍPRAVA PODKLADU:
 - LOKÁLNÍ OPRAVY (POPŘ. VYROVNÁNÍ PODKLADU), OPRAVNOU MALTOU,
 - ODSTRANĚNÍ DEGRADOVANÉ OMÍTKY
 - STÁVAJÍCÍ ZDIVO

- G
- VNĚJŠÍ ÚPRAVY
 - STĚN V OBLASTI SOKLU
 - NAD TERÉMEM
 - MOZAIKOVÁ OMÍTKA SOKLU
 - STĚRKOVÁ CEMENTOVÁ HMOTA -SPOTŘEBA 4kg/m2
 - SE SÍŤOVINOU (MIN. 100 mm POD TERÉN)
 - TVRZENÁ TEPELNÁ IZOLACE SOKLU - XPS tl. 100mm
 - LEPIČÍ CEMENTOVÁ HMOTA -SPOTŘEBA 4kg/m2 NA
 - LOKÁLNÍ OPRAVY (POPŘ. VYROVNÁNÍ PODKLADU), OPRAVNOU MALTOU,
 - PŘÍPRAVA PODKLADU
 - ODSTRANĚNÍ DEGRADOVANÉ OMÍTKY
 - STÁVAJÍCÍ ZDIVO

- H
- VNĚJŠÍ ÚPRAVY
 - STĚN V OBLASTI SOKLU
 - POD TERÉMEM
 - VRSTVENÝ HUTNĚNÝ ZÁSYP VÝKOPU TRÍDĚNOU ZEMINOU
 - NOPOVÁ FOLIE S NAKAŠIROVANOU NETKANOU TEXTILIÍ UKONČENÁ LIŠTOU UKONČOVACÍ PROTI VNIKÁNÍ NEČISTOT
 - STĚRKOVÁ CEMENTOVÁ HMOTA -SPOTŘEBA 4kg/m2
 - SE SÍŤOVINOU (MIN. 100 mm POD TERÉN)
 - TVRZENÁ TEPELNÁ IZOLACE SOKLU - XPS tl. 100mm
 - LEPIČÍ CEMENTOVÁ HMOTA -SPOTŘEBA 4kg/m2 NA
 - HYDROIZOLACE ASFALT. PENETRAČNÍ EMULZE
 - VYROVNÁVACÍ VRSTVA-OMÍTKOVÁ SMĚS ZRNITOSTI 2 mm
 - PŘÍPRAVA PODKLADU
 - STÁVAJÍCÍ ŽB MONOLITICKÁ STĚNA

ZASTŘEŠENÍ

STŘEŠNÍ KRYTINA Z OCELOVÉHO PLECHU - FALCOVANÁ

- Z
- KRYTINA Z OCELOVÉHO PLECHU TL. 0,6mm, ZINKOVANÉHO, S POVRCHOVOU ÚPRAVOU POLYESTERU, URČENÁ K TVAROVÁNÍ - FALCOVANÁ (DRAŽKOVÁ) KRYTINA
 - POKLÁDKA DĚLÍCI STRUKTUROVANÉ VRSTVY - VYSOCE DIFÚZNÍ NOSNÝ PÁS, TL. 8mm (ROHOŽ VE TVARU NOPŮ)
 - BEDNĚNÍ - DŘEVĚNÁ PRKNA, TL. 25mm,
 - KONTRALATĚ 60/40mm (VĚTRACÍ MEZERA)
 - DIFÚZNÍ FOLIE
 - TEPELNÁ IZOLACE - ZE SKLENĚNÝCH VLÁKEN TL. 150mm, MEZI KROKVE 100/150mm, VE SPÁDU,
 - KROKVE 100/150 - PŘÍKOTVIT K PODKLADU ZÁVITOVOU TÝČÍ
 - PAROZÁBRANA (S UTĚSNĚNÍM)
 - PÓRBETON STROPNÍ VLOŽKA 200/600 (250x240x200mm- NAD ARMATURNÍ KOMOROU)
 - (STROPNÍ DESKA PZD 110/29/9 TL. 90 mm- NAD VSTUPEM K NÁDRŽI)

LEGENDA HMOT

STÁVAJÍCÍ KONSTRUKCE

- MONOLITICKÉ ŽB KONSTRUKCE
- MONOLITICKÉ BETONOVÉ KONSTRUKCE
- ŽB PREFABRIKOVANÉ KONSTRUKCE
- ZDIVO OBVODOVÉ, VČETNĚ OMÍTEK
- STÁVAJÍCÍ TERÉN

VÝMĚNA, OPRAVA KONSTRUKCÍ


UPRAVENÉ KONSTRUKCE JSOU VYZNAČENY ČERVENĚ

- PÓRBETON. TVÁRNICE - STANDARD 300 -300x599x249 mm
- POVRCHOVÉ SANACE ŽB KONSTRUKCÍ
- POVRCHOVÉ OPRAVY KONSTRUKCÍ
- ŽELEZOBET. KONSTRUKCE STROPNÍCH VĚNCŮ C 30/37- XC4, XF1-Dmax16-S3
- V ŘEZU - BETON SPÁDOVÁ BET MAZANINA C 25/30-XC2- Dmax8-S3
- ZÁSYPY - KAMENIVO - HUTNIT PO VRSTVÁCH
- ZÁSYPY - TRÍDĚNÁ ZEMINA - HUTNIT PO VRSTVÁCH
- PSV VÝROBKY
- PSV VÝROBKY -NEREZ V POHLEDU
- PSV VÝROBKY-NEREZ V POHLEDU
- GABIONOVÁ OPĚRNÁ STĚNA
- VÝMĚNA POTRUBÍ, TECHNOLOGIE
- VZT - ODVĚTRÁNÍ VODY
- VÝKOP

PODLAHA VSTUPU 1.NP ARMATURNÍ KOMORY +2,200 = 406,140 m n.m.

±0,000 = 403,940 m n.m. (ŽB DNO VODOJEMU)

Revize	Revizi provedl	Datum revize
--------	----------------	--------------

PROJEKTY VODAM s.r.o. Galatěva 158, 753 01 Hranice tel.: 581 607 107, ISDS: zdau77z E-mail: vodam@vodam.cz www.vodam.cz			
HIP	ING. PETR MATUŠKA	DATUM	KVĚTEN 2025
ZODPOVĚDNÝ PROJEKTANT	EVA KOBLIHOVÁ	AUTORIZAČNÍ PODPIS	
VYPRACOVAL	ING. POLETINOVÁ, EVA KOBLIHOVÁ		
TECHNICKÁ KONTROLA	ING. STANISLAV JURÁN		
ZADAVATEL	MĚSTO NOVÝ JIČÍN	ZAK. ČÍSLO	04.287
OKRES	NOVÝ JIČÍN	ARCH. ČÍSLO	2800
KRAJ	MORAVSKOSLEZSKÝ	MĚŘITKO	1:50
PROJEKT			PARE
OPRAVA VODOJEMU VE STRANÍKU			
OBJEKT			STUPEŇ
			DPS
PŘÍLOHA			ČÍSLO PŘÍLOHY
STAVEBNÍ ÚPRAVY - ŘEZ B-B´			D-1.1-12